

## Services bancaires accessibles et imposition

Bien plus qu'une simple banque virtuelle, la Banque Manuvie offre ses services par Internet et par téléphone afin d'être accessible aux clients de pratiquement tout le Canada. De plus, ses clients peuvent compter sur des rencontres en personne avec des spécialistes faisant partie de l'un des plus imposants réseaux de conseillers financiers au pays.

Les produits hypothécaires ainsi que les produits de prêt et de dépôt novateurs de la Banque Manuvie sont distribués partout au pays par l'entremise de quelque 7 000 conseillers financiers associés à la Financière Manuvie. Ces professionnels collaborent étroitement avec les clients et leur proposent des stratégies leur permettant d'intégrer de façon inédite des solutions bancaires à leur planification financière.

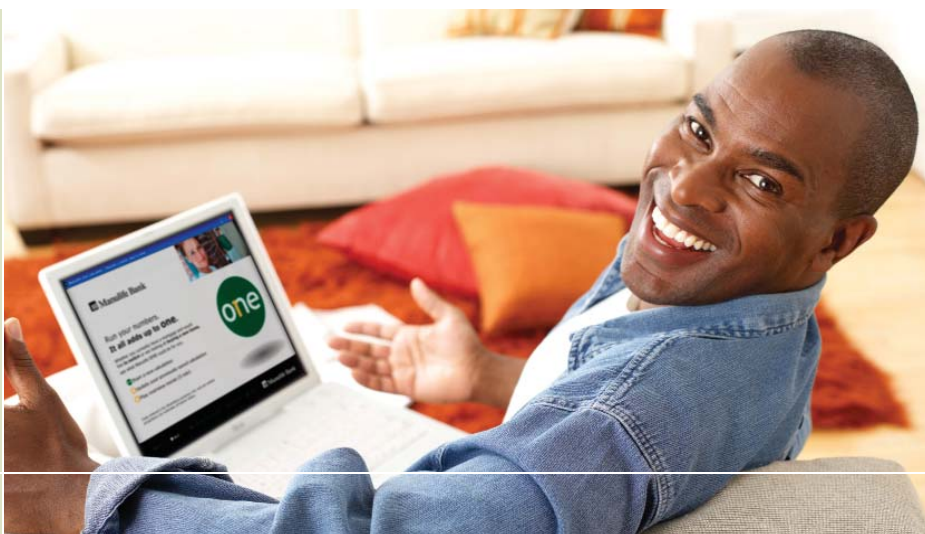
Le produit vedette de la Banque Manuvie – le compte Manuvie Un – permet aux clients de prendre en mains leurs affaires bancaires tout en leur permettant d'effectuer leurs opérations quotidiennes sans entraves. En 2006, la Banque Manuvie a mis en œuvre une nouvelle technologie permettant aux quelque 100 conseillers en services bancaires de son réseau pancanadien d'approuver conditionnellement et en quelques minutes seulement les demandes d'ouverture de compte Manuvie Un. De plus, les frais de gestion mensuels du compte ont été réduits considérablement pour les aînés, passant de 14 \$ à 7 \$.

Afin d'améliorer l'expérience en ligne des clients, la Société a refait le site Web de la Banque Manuvie et elle a amélioré son site transactionnel. De nombreuses nouveautés ont ainsi été lancées, dont des écrans de transfert de fonds simplifiés ainsi que des fonctions permettant de payer plusieurs factures à la fois, de transférer des fonds d'un compte Manuvie Un principal à des sous-comptes et de faire des recherches parmi les opérations passées.

La Banque Manuvie a prolongé les heures d'ouverture du Service à la clientèle en 2006, et les clients peuvent désormais joindre un représentant du Service à la clientèle du lundi au vendredi, entre 8 h et 20 h, peu importe le fuseau horaire. L'automne dernier, la Banque Manuvie a également annoncé l'ouverture d'un nouveau centre d'appels à Halifax afin de se doter de ressources additionnelles pour l'administration des comptes de ses clients. La Banque Manuvie est membre du réseau THE EXCHANGE<sup>MD</sup>, qui compte plus de 2 000 guichets automatiques au Canada et qui permet de faire des dépôts et des retraits sans payer de frais d'appoint.

Grâce au réseau de conseillers financiers indépendants de la Banque, à ses conseillers en services bancaires et à ses ressources technologiques sophistiquées, les clients peuvent accéder à ses produits à partir de pratiquement tout endroit du Canada. Cet engagement constitue une façon pour nous d'offrir des « services bancaires, tels qu'ils *devraient* être<sup>MD</sup> ».

Manuvie 



## Impôts et taxes de Manuvie

Les impôts, taxes, droits et cotisations représentent une part importante des charges de la Financière Manuvie. Outre les impôts sur les bénéfices et sur le capital, Manuvie est assujettie au Canada à d'autres taxes qui s'ajoutent à ses charges d'exploitation, notamment l'impôt foncier, les taxes d'affaires, les taxes sur les primes, les charges sociales, les taxes à la consommation et l'impôt sur le revenu de placement.

Pour 2006, l'impôt sur les bénéfices et les autres taxes payés ou à payer par Manuvie à tous les paliers de gouvernement au Canada se sont élevés à 526 millions de dollars. Ces sommes se composent comme suit : 207 millions de dollars en impôt sur les bénéfices, 7 millions de dollars en impôt sur le capital et 312 millions de dollars en taxes diverses.

Le tableau ci-contre illustre l'impôt sur les bénéfices et sur le capital payé ou à payer aux paliers fédéral et provinciaux au Canada pour 2006.

## Impôt payé ou à payer au Canada

Exercice terminé le 31 décembre 2006

(MILLIERS DE \$)	IMPÔT SUR LES BÉNÉFICES	IMPÔT SUR LE CAPITAL
Impôt fédéral	115 288 \$	3 273 \$
Impôt provincial ou territorial		
Colombie-Britannique	5 176	0
Alberta	11 069	0
Saskatchewan	1 273	0
Manitoba	1 345	128
Ontario	63 521	2 914
Québec	5 352	3
Nouveau-Brunswick	809	0
Nouvelle-Écosse	1 619	460
Île-du-Prince-Édouard	219	0
Terre-Neuve-et-Labrador	925	0
Yukon, Territoires du Nord-Ouest et Nunavut	77	0
Total de l'impôt provincial ou territorial	91 385	3 506
<b>TOTAL</b>	<b>206 673 \$</b>	<b>6 778 \$</b>

Nota : Les montants d'impôt sur les bénéfices sont approximatifs et ont été calculés selon les données disponibles pour l'exercice au 31 décembre 2006.

